

# TRÍCH LỤC BẢN ĐỒ ĐỊA CHÍNH

1. Số hiệu thửa đất: 03                      Mạch trích đo địa chính số: TĐ 03-2023 (Bản đồ phục vụ GPMB)

Xã: Đồng Phú

Tỉnh (TP): Đồng Nai

2. Diện tích: 25.8 m<sup>2</sup>

3. Mục đích sử dụng đất: Đất trồng cây lâu năm (CLN)

4. Tên người sử dụng đất: bà Lê Thị Chánh

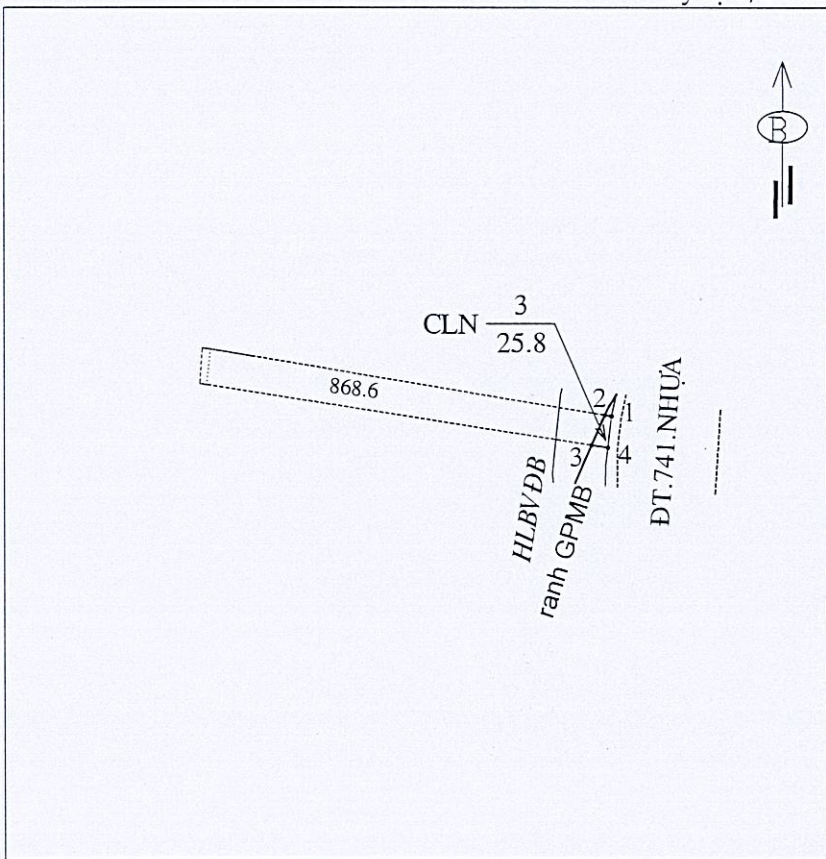
Địa chỉ thường trú: thôn 8, xã Đồng Phú, tỉnh Đồng Nai

5. Các thay đổi của thửa đất so với giấy tờ pháp lý:

6. Bản vẽ thửa đất:

6.1. Sơ đồ thửa đất:

Tỷ lệ 1/2000



6.2. Chiều dài cạnh thửa:

Cạnh	Chiều dài (m)
1-2	1.79
2-3	8.67
3-4	4.36
4-1	8.37

ngày 16. tháng 3. năm 2026.

NGƯỜI TRÍCH LỤC  
(Ký, ghi rõ họ tên)

Đào Thị Trâm

CÔNG TY CP TVXD VÀ ĐO ĐẠC BẢN ĐỒ LINH SƠN  
KT. GIÁM ĐỐC  
PHÓ GIÁM ĐỐC

(Ký, đóng dấu)



Nguyễn Quang Huy







Số 1440 /TB-UBND

Đồng Phú, ngày 31 tháng 7 năm 2023

**THÔNG BÁO THU HỒI ĐẤT**

**Thực hiện dự án: Xây dựng đường từ ĐT 741 vào Khu công nghiệp  
Nam Đồng Phú mở rộng, thuộc xã Tân Lập,  
huyện Đồng Phú, tỉnh Bình Phước**

Căn cứ Điều 62, Luật Đất đai ngày 29/11/2013;

Căn cứ Quyết định số 18/2018/QĐ-UBND ngày 30/3/2018 của UBND tỉnh Bình Phước ban hành quy định về chính sách bồi thường, hỗ trợ và tái định khi Nhà nước thu hồi đất trên địa bàn tỉnh Bình Phước;

Căn cứ Quyết định số 31/2020/QĐ-UBND ngày 07/12/2020 của UBND tỉnh về sửa đổi, bổ sung, bãi bỏ một số điều của Quy định về chính sách bồi thường, hỗ trợ và tái định khi Nhà nước thu hồi đất trên địa bàn tỉnh Bình Phước ban hành kèm theo Quyết định số 18/2018/QĐ-UBND ngày 30/3/2018 của UBND tỉnh;

Căn cứ Nghị quyết số 24/2022/NQ-HDND ngày 09/12/2022 của Hội đồng nhân dân tỉnh Bình Phước Khóa X, kỳ họp thứ 8 về việc Thông qua danh mục các dự án thu hồi đất năm 2023, hủy các danh mục dự án không thực hiện và danh mục các dự án thu hồi đất quá 03 năm chưa thực hiện trên địa bàn tỉnh Bình Phước;

Căn cứ Quyết định số 215/QĐ-UBND ngày 25/01/2021 của UBND tỉnh về việc phê duyệt Báo cáo nghiên cứu khả thi dự án: Xây dựng đường từ ĐT 741 vào Khu công nghiệp Nam Đồng Phú mở rộng;

Căn cứ Quyết định số 674/QĐ-UBND ngày 04/05/2023 của UBND tỉnh Bình Phước về việc phê duyệt dự án Đầu tư xây dựng (điều chỉnh) công trình: Xây dựng đường từ ĐT.741 vào Khu công nghiệp Nam Đồng Phú mở rộng;

Căn cứ Kế hoạch sử dụng đất năm 2023 của huyện Đồng Phú được UBND tỉnh Bình Phước phê duyệt tại Quyết định số 1019/QĐ-UBND ngày 22 tháng 6 năm 2023;

Xét đề nghị của Phòng Tài nguyên và Môi trường tại Tờ trình số 2555/TTr-TNMT ngày 27/7/2023.

Ủy ban nhân dân huyện Đồng Phú thông báo như sau:

1. Thu hồi đất của hộ ông Nguyễn Văn Sinh;
  - Địa chỉ thường trú: ấp 8, xã Tân Lập, huyện Đồng Phú, tỉnh Bình Phước;
  - Một phần diện tích là 25,8m<sup>2</sup> (thuộc HLBV ĐB) tại xã Tân Lập, huyện Đồng Phú, tỉnh Bình Phước;
  - Thuộc Thửa đất số: 3, Mảnh trích đo số: TĐ 03/2023, xã Tân Lập, huyện Đồng Phú (Mảnh trích đo địa chính do Công ty Cổ phần tư vấn xây dựng và đo đạc bản đồ Linh Sơn lập ngày 09 tháng 6 năm 2023 và được Sở Tài nguyên và Môi trường xác nhận ngày 11/7/2023): Có Trích lục bản đồ địa chính kèm theo.



- Loại đất đang sử dụng: Đất CLN.

2. Lý do thu hồi:

Thực hiện dự án: Xây dựng đường từ ĐT 741 vào Khu công nghiệp Nam Đồng Phú mở rộng, thuộc địa bàn xã Tân Lập, huyện Đồng Phú, tỉnh Bình Phước.

3. Thời gian điều tra, khảo sát, đo đạc, kiểm đếm: Thực hiện theo Quyết định số 4186/QĐ-UBND ngày 08/8/2022 của UBND huyện, đã được điều chỉnh tại Quyết định số 2380/QĐ-UBND ngày 07/7/2023 của UBND huyện;

4. Dự kiến kế hoạch di chuyển, bố trí tái định cư:

Hộ ông Nguyễn Văn Sinh, có trách nhiệm phối hợp với Tổ chức làm nhiệm vụ bồi thường giải phóng mặt bằng dự án thực hiện việc điều tra, khảo sát, đo đạc xác định diện tích đất, thống kê nhà ở, tài sản khác gắn liền với đất để lập phương án bồi thường, hỗ trợ. Trường hợp hộ ông Nguyễn Văn Sinh không chấp hành việc điều tra, khảo sát, đo đạc xác định diện tích, thống kê nhà ở, tài sản khác gắn liền với đất thì Nhà nước triển khai kiểm đếm bắt buộc theo quy định của pháp luật. / 26

**Nơi nhận:**

- UBND tỉnh;
- Sở Tài nguyên và Môi trường;
- TT.Huyện ủy, TT.HĐND huyện;
- CT, các PCTUBND huyện;
- Hộ ông Nguyễn Văn Sinh;
- Phòng TN và MT, TTPT Quỹ đất;
- Ban QLCDA huyện, CN VPĐKĐĐ huyện;
- UBND xã Tân Lập;
- LBVP, CV: KT, NC;
- Lưu: VT.

2

TM. ỦY BAN NHÂN DÂN  
CHỦ TỊCH  
PHÓ CHỦ TỊCH



Hoa Văn Định



**ỦY BAN NHÂN DÂN  
HUYỆN ĐỒNG PHÚ**

**CỘNG HÒA XÃ HỘI CHỦ NGHĨA VIỆT NAM  
Độc lập – Tự do – Hạnh phúc**

Số: 266 /UBND-KT

Đồng Phú, ngày 19 tháng 5 năm 2024

V/v đính chính Thông báo số  
1440/TB-UBND ngày 31/7/2023  
của UBND huyện

Kính gửi:

- Phòng Tài nguyên và Môi trường;
- Ban QLCD địa phương, CN.VPĐK đất đai huyện;
- Trung tâm Phát triển quỹ đất;
- UBND xã Tân Lập;
- Bà Lê Thị Chánh, địa chỉ: Ấp 8, xã Tân Lập, huyện Đồng Phú, tỉnh Bình Phước.

Ngày 31/7/2023, Ủy ban nhân dân huyện ban hành Thông báo số 1440/TB-UBND về việc thông báo thu hồi đất của hộ ông Nguyễn Văn Sinh để thực hiện dự án: Xây dựng đường từ ĐT 741 vào Khu công nghiệp Nam Đồng Phú mở rộng, thuộc xã Tân Lập, huyện Đồng Phú, tỉnh Bình Phước.

Trên cơ sở đề nghị của Phòng Tài nguyên và Môi trường tại Tờ trình số 739/TTr-TNMT ngày 22/5/2024; Ủy ban nhân dân huyện Đồng Phú đính chính Thông báo số 1440/TB-UBND ngày 31/7/2023, như sau:

1. Đính chính tên sử dụng đất: Từ “hộ ông Nguyễn Văn Sinh” thành “bà Lê Thị Chánh”.

(Kèm theo Trích lục bản đồ địa chính Công ty CPTVXD và Đo đạc bản đồ Linh Sơn lập ngày 20/5/2024).

2. Các nội dung khác tại Thông báo thu hồi đất số 1440/TB-UBND ngày 31/7/2023 của UBND huyện không thay đổi. /v

Nơi nhận:

- UBND tỉnh;
- Sở Tài nguyên và Môi trường;
- TT.Huyện ủy, TT.HĐND huyện;
- CT, các PCTUBND huyện;
- Như trên;
- LĐVP, CV: KT, NC;
- Lưu: VT.

**TM. ỦY BAN NHÂN DÂN**

**Đ. CHỦ TỊCH  
PHÓ CHỦ TỊCH**



*Hoa Văn Đình*





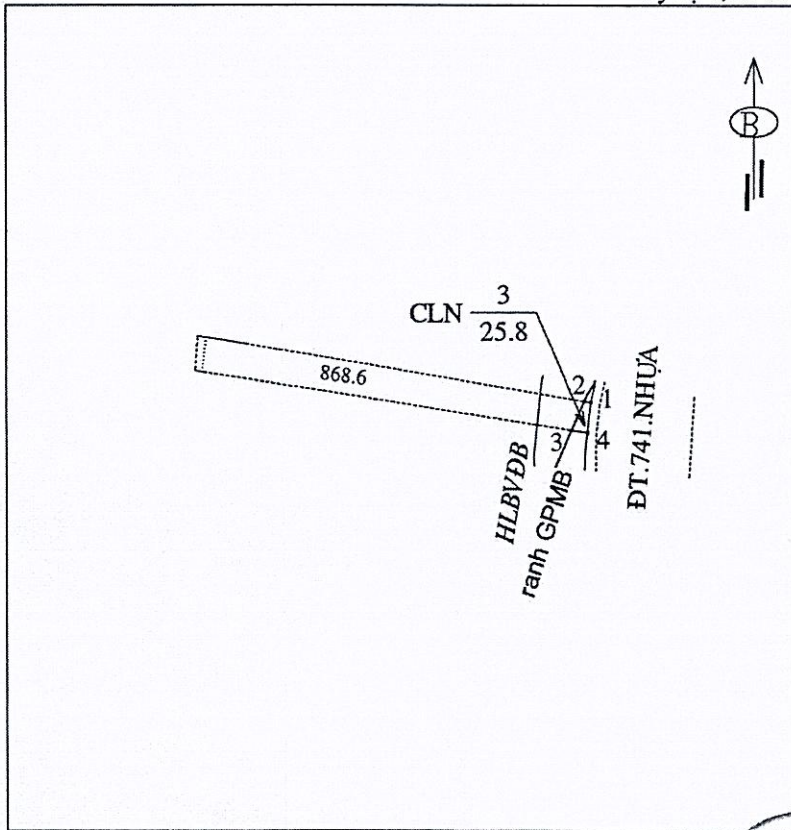


# TRÍCH LỤC BẢN ĐỒ ĐỊA CHÍNH

1. Số hiệu thửa đất: 03      Mảnh trích đo địa chính số: TĐ 03-2023 (Bản đồ phục vụ GPMB)
- Xã (Phường,Thị trấn): Tân Lập      Huyện (Thị xã, Quận, TP): Đồng Phú    Tỉnh (TP): Bình Phước
2. Diện tích: 25.8    m<sup>2</sup>
3. Mục đích sử dụng đất: Đất trồng cây lâu năm (CLN)
4. Tên người sử dụng đất: bà Lê Thị Chánh
- Địa chỉ thường trú: ấp 8, xã Tân Lập, H. Đồng Phú, T. Bình Phước
5. Các thay đổi của thửa đất so với giấy tờ pháp lý:
6. Bản vẽ thửa đất:

6.1. Sơ đồ thửa đất:

Tỷ lệ 1/2000



6.2. Chiều dài cạnh thửa:

Cạnh	Chiều dài (m)
1-2	1.79
2-3	8.67
3-4	4.36
4-1	8.37

NGƯỜI TRÍCH LỤC  
(Ký, ghi rõ họ tên)

Đào Thị Trâm

ngày ..... tháng ..... năm 202...

CÔNG TY CP TVXD VÀ ĐO ĐẠC BẢN ĐỒ LINH SƠN

KT. GIÁM ĐỐC

PHÓ GIÁM ĐỐC

(Ký, đóng dấu)



Nguyễn Quang Huy



